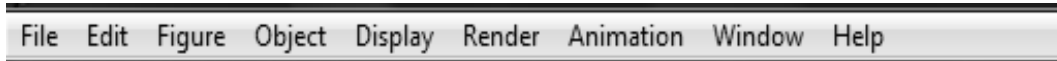


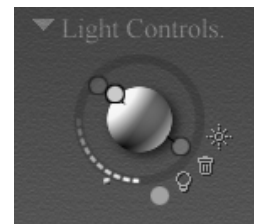
TUTORIAL 2 – POSE ROOM

Le seguenti sezioni forniscono una breve descrizione degli elementi dell'interfaccia identificati e i riferimenti ad informazioni più particolareggiate.

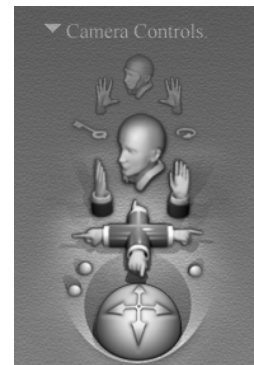
MENU BAR: consiste di una serie di menu a tendina usati per accedere alle funzionalità di Poser.



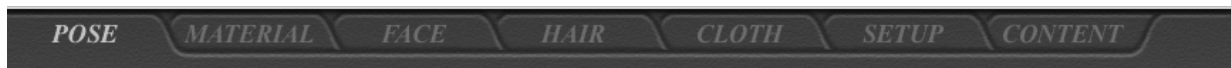
LIGHTING CONTROLS: i controlli Lighting ti consentono di aggiustare le proprietà dell'illuminazione. Usali per aggiungere e rimuovere luci e specificare i colori della luce o per le altre proprietà luminose.



CAMERA CONTROLS: i controlli Camera ti consentono di scegliere e trasportare uno o più macchine fotografiche. Ci sono due tipi di controlli macchina fotografica: View e Position. I controlli più importanti sono i controlli View. Cliccando su uno di questi controlli si attivano le macchine fotografiche Face, Left Hand o Right Hand. I controlli Position appaiono sotto questi controlli e sono usati per muovere o ruotare la macchina fotografica correntemente scelta.



ROOM TABS: le tab Room ti consentono di passare da stanza a stanza dentro Poser.



EDITING TOOLS: le palette Editino Tools contiene gli attrezzi usati quando si posano le figure e/o i sostegni.



DOCUMENT WINDOW: il Document Window è la parte visiva nel workspace di Poser dove vedi e posi la figura ed interagisci direttamente con la scena. Il Document Window ha numerosi controlli sui suoi bordi che puoi usare per modificare l'aspetto degli elementi della scena.

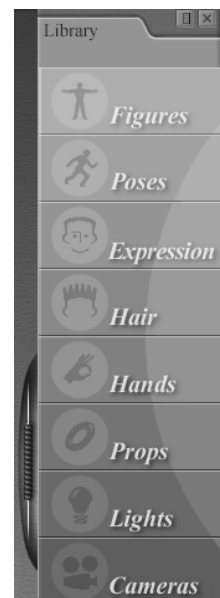
DISPLAY CONTROLS: questi controlli ti consentono di scegliere il modo di anteprima desiderato per l'intera scena, una figura o sostegno, e/o specifici elementi della tua figura/sostegno correntemente scelta.



PARAMETERS/PROPERTIES PALETTE: la Palette Parameters contiene tutti i parametri e i morph targets di un oggetto. La Palette Properties contiene tutte le proprietà di un oggetto.



LIBRARY PALETTE: la tab Categories sulla palette Library ti consente di accedere a tutti i contents disponibili. La palette contiene le categorie (Figure, Sostegni ecc.) e sottocategorie (Persone, Figure Nuove ecc.) per organizzare il contenuto di Poser. Usa la Palette Library per aggiungere o rimuovere gli elementi dalle scene.



ANIMATION CONTROLS: questi controlli ti permettono di visionare le animazioni e di settare le keyframes. Devi procedere posando la figura, muovendoti su una nuova frame e cambiando posa. Cliccando sul bottone Play si avvia un'animazione che usa la keyframe.

